

КМ

КАРГОПОЛЬСКИЙ
МУЗЕЙ

ГЛИНЯНАЯ СКАЗКА



- ❖ гончарный промысел
Каргополя
- ❖ глиняная игрушка
XX века
- ❖ мастера и династии

КМ

КАРГОПОЛЬСКИЙ
МУЗЕЙ



Каргопольская игрушка занимает особое место среди народной глиняной пластики. Она возникла на основе местной культуры, которая вплоть до начала XX века оставалась заповедником богатейших крестьянских традиций и выделялась своеобразием среди других ремесленных художественных центров.

КМ

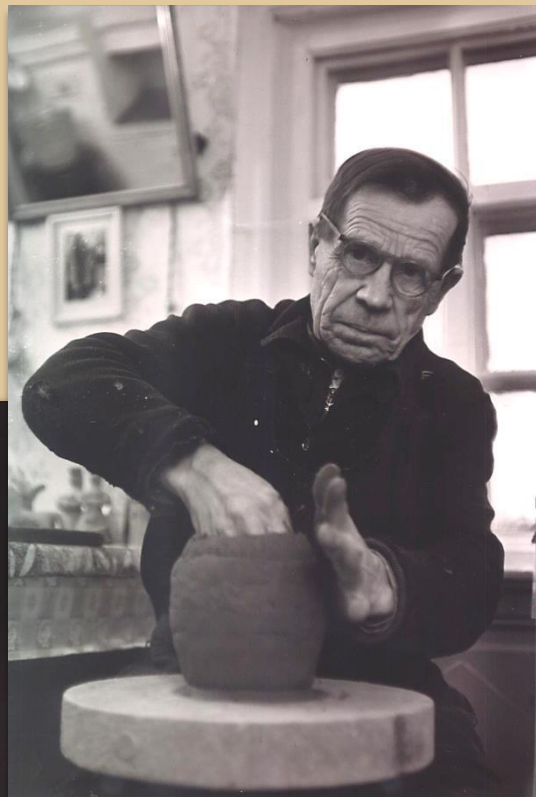
КАРГОПОЛЬСКИЙ
МУЗЕЙ



В окрестностях Каргополя большие запасы красной глины. Плотная нежирная, почти без примесей, она годится и на горшки и на игрушки. Из нее били печи, обжигали кирпич, лепили горшки. Гончарству сопутствовала игрушка.

КМТ

КАРГОПОЛЬСКИЙ
МУЗЕЙ



Каргопольская игрушка отражает крестьянскую тематику образов, характеров, она близка деревенскому фольклору. Как и посуда, она была обварной и поливной.



Даже в 1930-1940-е годы эта игрушка не тронута городским влиянием. К этому времени относится творчество Ивана Васильевича Дружинина из деревни Гринево. Полихромно расписанные по белому грунту его игрушки поражают образной силой, гармонией формы и росписи.

КМ

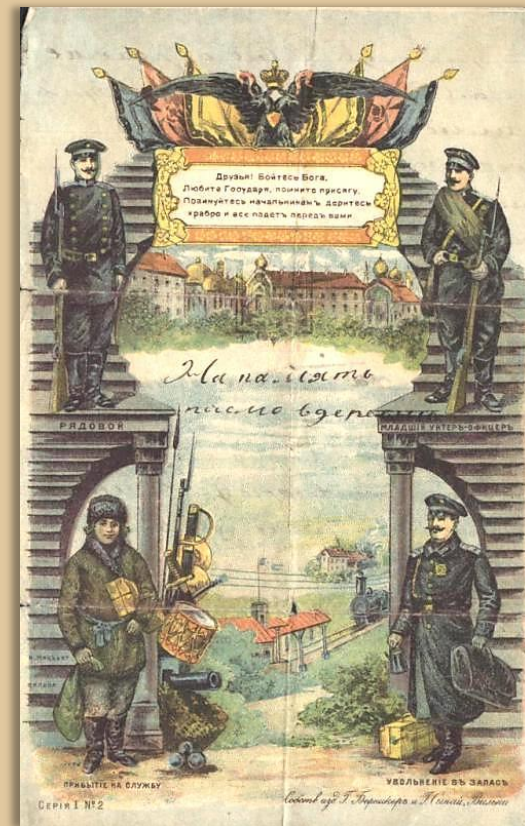
КАРГОПОЛЬСКИЙ
МУЗЕЙ



Возрождение угасшего ремесла связано с именем Ульяны Ивановны Бабкиной родом из той же деревни Гринево. Сама того не ведая, она явила преемственную связь времен, и, как живая нить, соединила прошлое и настоящее. Расписные кадрили, крестьянки с пирогами, гармонисты, медведко – наивный и трогательный мир образов художника. Полкан – полчеловек-полуконь, придуманный Ульяной Ивановной, органично вошел в круг фольклорных персонажей каргопольской игрушки.

КМ

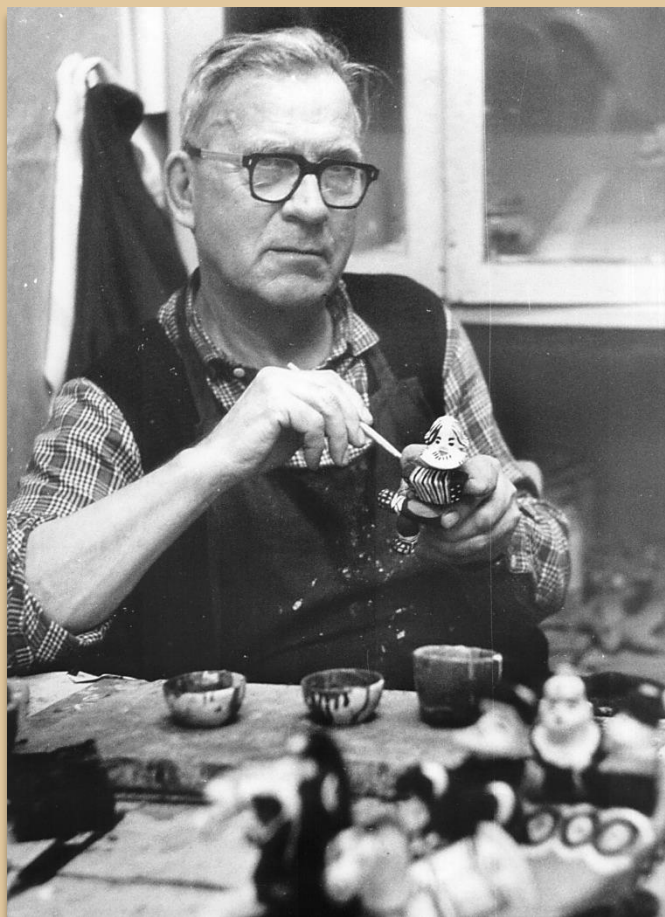
КАРГОПОЛЬСКИЙ
МУЗЕЙ



Другом и покровителем мастерицы стал исследователь народного творчества Геннадий Петрович Дурасов. Его черно-белые фотографии запечатлели мастера, ее немудреный быт. Геннадий Петрович сохранил и передал в музей коллекцию игрушки, личные вещи и документы Ульяны Ивановны.

КМ

КАРГОПОЛЬСКИЙ
МУЗЕЙ



Несколько поколений потомственных гончаров Шевелевых из деревни Токарево продолжают традиции каргопольской игрушки. Открывшуюся в Каргополе в 1967 году мастерскую возглавил Александр Петрович Шевелев. Он стал наставником нового поколения мастеров.

КМ

КАРГОПОЛЬСКИЙ
МУЗЕЙ



Многие годы возрождению ремесла каргопольской игрушки посвятил Валентин Дмитриевич Шевелев, который в 2023 году отметил свое 90-летие. Сегодня это выдающийся мастер, владеющей техникой обварной, поливной и расписной керамики, подлинный знаток и хранитель секретов ремесла.



КАРГОПОЛЬСКИЙ
МУЗЕЙ

Условия проведения выставки:

- Обеспечение принимающей стороной сохранности всех предоставляемых экспонатов
- Наличие витрин для игрушки, подиумов для гончарных изделий, системы подвески для живописи и фотографий
- Расходы по страхованию музейных предметов несет принимающая сторона
- Транспортировка выставки за счет средств принимающей стороны (возможны варианты)
- Упаковку и распаковку экспонатов осуществляет сотрудник направляющей стороны
- Монтаж и демонтаж выставки осуществляется принимающей стороной при участии сотрудников направляющей стороны
- Проезд и проживание 2-х сотрудников направляющей стороны обеспечивается принимающей стороной (возможны варианты)
- Количество предоставляемых экспонатов может быть вариативным, в зависимости от площади выставочного зала. Рекомендуемая экспозиционная площадь – 80-100 м²
- Планируемый срок работы выставки – два-три месяца (но не менее двух месяцев)

Контактное лицо: Онучина Ирина Викторовна (kargmuseum-exp@yandex.ru)